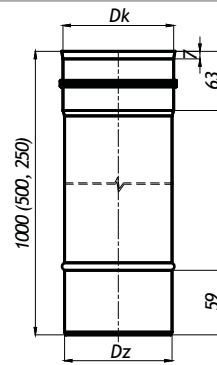


BILD

ABMESSUNGEN

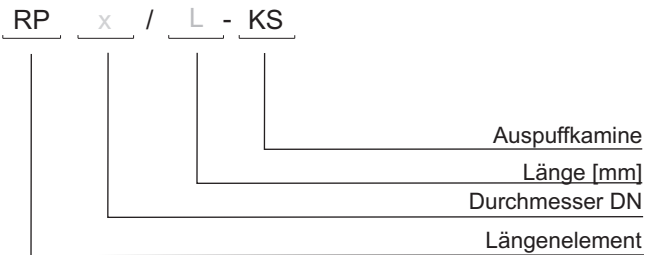
1. LÄNGENELEMENT RP-KS



RP-KS

Durchmesser DN	Ø60	Ø80	Ø100	Ø110	Ø120	Ø130	Ø140	Ø150	Ø160	Ø180	Ø200	Ø225	Ø250	Ø300	Ø350	Ø400	Ø450	Ø500	für s=0.5 (0.6)
Dz	60.4	80.2	100.8	112.0	123.1	132.7	140.7	151.9	161.4	182.1	201.2	226.7	252.2	301.6	350.9	401.9	451.2	502.2	
Dk	61.4	81.2	101.8	113.0	124.1	133.7	141.7	152.9	162.4	183.1	202.2	227.7	253.2	303.1	352.4	403.4	452.7	503.7	
Gewicht [kg]	0.75	1.00	1.25	1.40	1.55	1.65	2.10	2.30	2.40	2.75	3.00	3.40	3.80	4.55	5.30	6.05	6.80	7.55	

KENNZEICHNUNG / PRODUKT-CODE



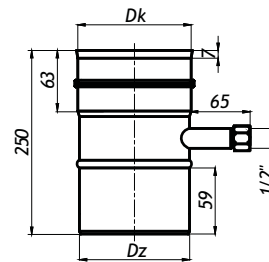
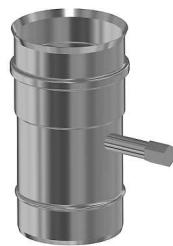
WERKSTOFFE

Bestimmung	-	-	-	W - Luftungskanäle
	S	-	-	S - Auspuffrohre (Gas und Öl)
	-	-	-	D - Rauchrohre (Holz)
Material	CH	-	-	CH - Edelstahl 1.4404
	-	-	-	X - Edelstahl 1.4301
	-	-	-	Z - Hitzebeständiger Stahl 1.4828
Blechdicke s	5	-	-	5 - Materialstärke 0,5 mm
	6	-	-	6 - Materialstärke 0,6 mm
	-	-	-	8 - Materialstärke 0,8 mm
	-	-	-	1 - Materialstärke 1,0 mm

BILD

ABMESSUNGEN

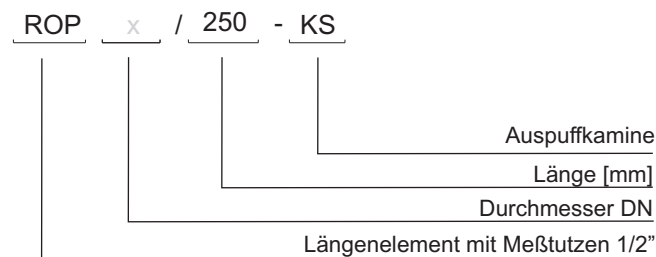
2. LÄNGENELEMENT MIT MEßSTUTZEN 1/2" ROP-KS



ROP-KS

Durchmesser DN	Ø60	Ø80	Ø100	Ø110	Ø120	Ø130	Ø140	Ø150	Ø160	Ø180	Ø200	Ø225	Ø250	Ø300	Ø350	Ø400	Ø450	Ø500	für s=0.5 (0.6)
Dz	60.4	80.1	100.8	112.0	123.1	132.7	140.7	151.9	161.4	182.1	201.2	226.7	252.2	301.6	350.9	401.9	451.2	502.2	
Dk	61.4	81.1	101.8	113.0	124.1	133.7	141.7	152.9	162.4	183.1	202.2	227.7	253.2	303.1	352.4	403.4	452.7	503.7	
Gewicht [kg]	0.25	0.30	0.40	0.40	0.45	0.50	0.60	0.65	0.70	0.75	0.80	0.90	1.00	1.20	1.35	1.55	1.75	1.95	

KENNZEICHNUNG / PRODUKT-CODE



WERKSTOFFE

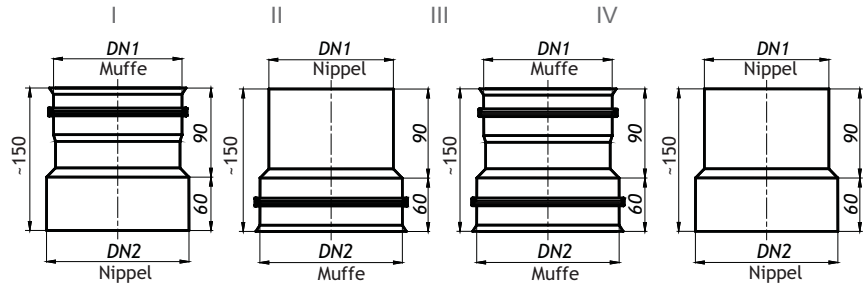
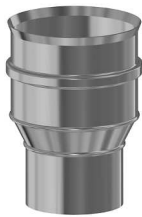
Bestimmung	-	-	-	W - Luftungskanäle
	S	-	-	S - Auspuffrohre (Gas und Öl)
	-	-	-	D - Rauchrohre (Holz)
Material	CH	-	-	CH - Edelstahl 1.4404
	-	-	-	X - Edelstahl 1.4301
	-	-	-	Z - Hitzebeständiger Stahl 1.4828
Blechdicke s	5	-	-	5 - Materialstärke 0,5 mm
	6	-	-	6 - Materialstärke 0,6 mm
	-	-	-	8 - Materialstärke 0,8 mm
	-	-	-	1 - Materialstärke 1,0 mm

BILD

ABMESSUNGEN

3. REDUZIERUNG RD-KS

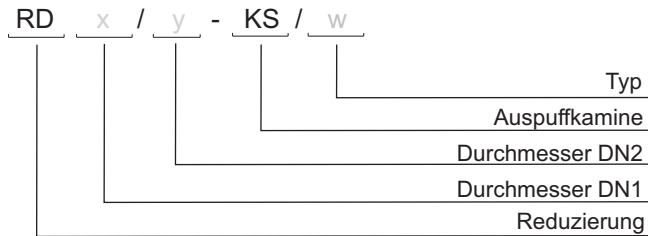
RD-KS



Durchmesser DN	Ø60	Ø80	Ø100	Ø110	Ø120	Ø130	Ø140	Ø150	Ø160	Ø180	Ø200	Ø225	Ø250	Ø300	Ø350	Ø400	Ø450	Ø500	für s=0.5 (0.6)
Dz - Nippel	60.4	80.1	100.8	112.0	123.1	132.7	140.7	151.9	161.4	182.1	201.2	226.7	252.2	301.6	350.9	401.9	451.2	502.2	
Dk - Muffe	61.4	81.1	101.8	113.0	124.1	133.7	141.7	152.9	162.4	183.1	202.2	227.7	253.2	303.1	352.4	403.4	452.7	503.7	
Gewicht [kg]	0.10	0.15	0.19	0.21	0.23	0.25	0.32	0.34	0.36	0.41	0.45	0.51	0.57	0.68	0.79	0.90	1.00	1.13	

KENNZEICHNUNG / PRODUKT-CODE

WERKSTOFFE

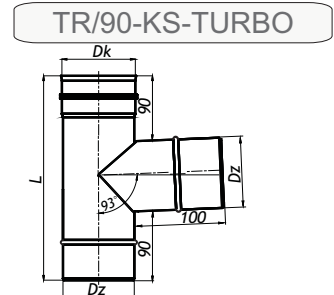
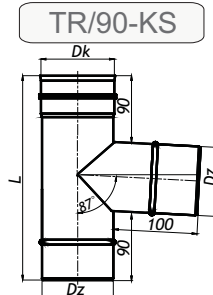


Bestimmung	- - -	W - Luftungskanäle
	S - - -	S - Auspuffrohre (Gas und Öl)
	- - -	D - Rauchrohre (Holz)
Material	CH - - -	CH - Edelstahl 1.4404
	- - -	X - Edelstahl 1.4301
	- - -	Z - Hitzebeständiger Stahl 1.4828
	- - -	
Blechdicke s	5 - - -	5 - Materialstärke 0,5 mm
	6 - - -	6 - Materialstärke 0,6 mm
	- - -	8 - Materialstärke 0,8 mm
	- - -	
	- - -	1 - Materialstärke 1,0 mm

BILD

ABMESSUNGEN

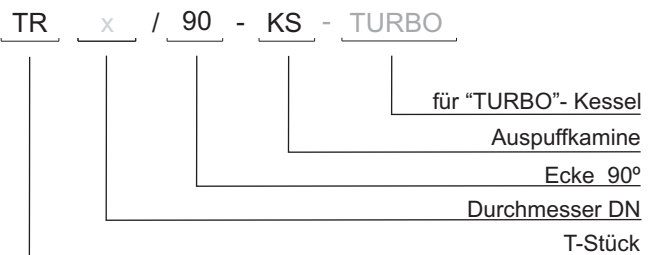
4. T-STÜCK 87° TR/90-KS  
T-STÜCK 93° TR/90-KS-TURBO



Durchmesser DN	Ø60	Ø80	Ø100	Ø110	Ø120	Ø130	Ø140	Ø150	Ø160	Ø180	Ø200	Ø225	Ø250	Ø300	Ø350	Ø400	Ø450	Ø500	für s=0.5 (0.6)
Dz	60.4	80.1	100.8	112.0	123.1	132.7	140.7	151.9	161.4	182.1	201.2	226.7	252.2	301.6	350.9	401.9	451.2	502.2	
Dk	61.4	81.1	101.8	113.0	124.1	133.7	141.7	152.9	162.4	183.1	202.2	227.7	253.2	303.1	352.4	403.4	452.7	503.7	
L [mm]	240	260	280	290	300	310	320	330	340	360	380	405	430	480	530	580	630	680	
Gewicht [kg]	0.25	0.35	0.50	0.55	0.60	0.70	0.90	1.00	1.10	1.30	1.45	1.75	2.00	2.65	3.35	4.10	4.95	5.90	

KENNZEICHNUNG / PRODUKT-CODE

WERKSTOFFE



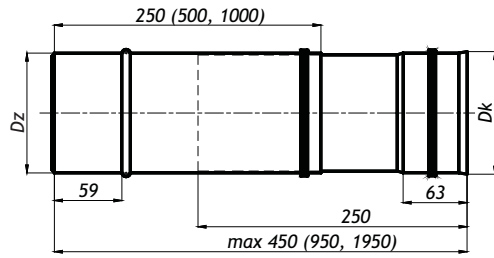
Bestimmung	- - -	W - Luftungskanäle
	S - - -	S - Auspuffrohre (Gas und Öl)
	- - -	D - Rauchrohre (Holz)
Material	CH - - -	CH - Edelstahl 1.4404
	- - -	X - Edelstahl 1.4301
	- - -	Z - Hitzebeständiger Stahl 1.4828
	- - -	
Blechdicke s	5 - - -	5 - Materialstärke 0,5 mm
	6 - - -	6 - Materialstärke 0,6 mm
	- - -	8 - Materialstärke 0,8 mm
	- - -	
	- - -	1 - Materialstärke 1,0 mm

BILD

ABMESSUNGEN

5. JUSTIERELEMENT RT-KS

RT-KS



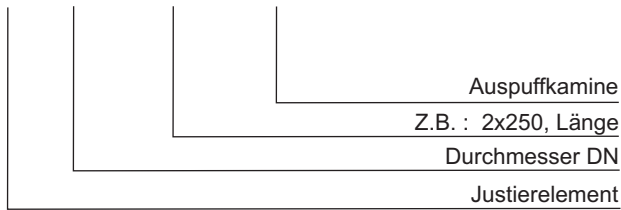
Durchmesser DN	Ø60	Ø80	Ø100	Ø110	Ø120	Ø130	Ø140	Ø150	Ø160	Ø180	Ø200	Ø225	Ø250	Ø300	Ø350	Ø400	Ø450	Ø500
Dz	60.4	80.1	100.8	112.0	123.1	132.7	140.7	151.9	161.4	182.1	201.2	226.7	252.2	301.6	350.9	401.9	451.2	502.2
Dk	61.4	81.1	101.8	113.0	124.1	133.7	141.7	152.9	162.4	183.1	202.2	227.7	253.2	303.1	352.4	403.4	452.7	503.7
Gewicht [kg]	0.40	0.50	0.65	0.70	0.75	0.85	1.05	1.15	1.20	1.35	1.50	1.70	1.90	2.25	2.65	3.05	3.40	3.80

für s=0.5 (0.6)  
L=2x 250

KENNZEICHNUNG / PRODUKT-CODE

WERKSTOFFE

RT x / 2x L - KS



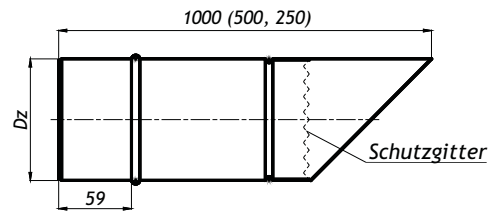
Bestimmung	-	-	-	W - Luftungskanäle
	S	-	-	S - Auspuffrohre (Gas und Öl)
	-	-	-	D - Rauchrohre (Holz)
Material	CH	-	-	CH - Edelstahl 1.4404
	-	-	-	X - Edelstahl 1.4301
	-	-	-	Z - Hitzebeständiger Stahl 1.4828
	-	-	-	
Blechdicke s	5	-	-	5 - Materialstärke 0,5 mm
	6	-	-	6 - Materialstärke 0,6 mm
	-	-	-	8 - Materialstärke 0,8 mm
	-	-	-	1 - Materialstärke 1,0 mm
	-	-	-	

BILD

ABMESSUNGEN

6. GERADE WANDDURCHFÜHRUNG MIT SCHUTZGITTER WB-KS

WB-KS



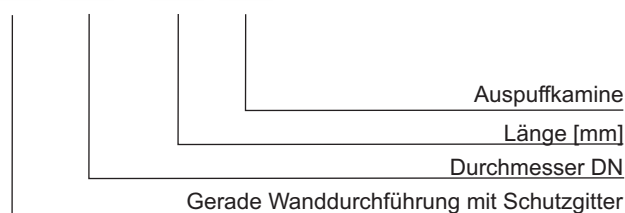
Durchmesser DN	Ø60	Ø80	Ø100	Ø110	Ø120	Ø130	Ø140	Ø150	Ø160	Ø180	Ø200	Ø225	Ø250	Ø300	Ø350	Ø400	Ø450	Ø500
Dz	60.4	80.1	100.8	112.0	123.1	132.7	140.7	151.9	161.4	182.1	201.2	226.7	252.2	301.6	350.9	401.9	451.2	502.2
Gewicht [kg]	0.75	0.95	1.20	1.30	1.45	1.55	1.95	2.10	2.20	2.50	2.70	3.00	3.30	3.85	4.35	4.85	5.25	5.65

für s=0.5 (0.6)

KENNZEICHNUNG / PRODUKT-CODE

WERKSTOFFE

WB x / L - KS

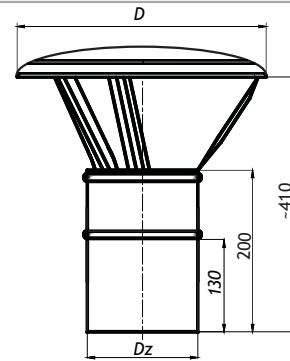


Bestimmung	-	-	-	W - Luftungskanäle
	S	-	-	S - Auspuffrohre (Gas und Öl)
	-	-	-	D - Rauchrohre (Holz)
Material	CH	-	-	CH - Edelstahl 1.4404
	-	-	-	X - Edelstahl 1.4301
	-	-	-	Z - Hitzebeständiger Stahl 1.4828
	-	-	-	
Blechdicke s	5	-	-	5 - Materialstärke 0,5 mm
	6	-	-	6 - Materialstärke 0,6 mm
	-	-	-	8 - Materialstärke 0,8 mm
	-	-	-	1 - Materialstärke 1,0 mm
	-	-	-	

BILD

ABMESSUNGEN

7. REGENHAUBE DK-KS

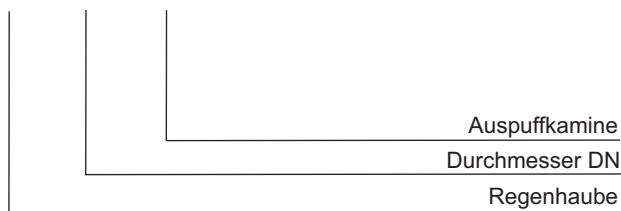


DK-KS

Durchmesser DN	Ø60	Ø80	Ø100	Ø110	Ø120	Ø130	Ø140	Ø150	Ø160	Ø180	Ø200	für s=0,5 (0,6)
Dz	60.4	80.1	100.8	112.0	123.1	132.7	140.7	151.9	161.4	182.1	201.2	
D	160	160	220	220	220	220	290	290	290	290	350	
Gewicht [kg]	0.35	0.40	0.40	0.45	0.50	0.50	0.55	0.70	0.70	0.80	0.85	

KENNZEICHNUNG / PRODUKT-CODE

DK x - KS



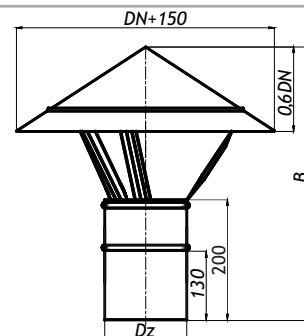
WERKSTOFFE

Bestimmung	-	-	-	W - Luftungskanäle
	S	-	-	S - Auspuffrohre (Gas und Öl)
	-	-	-	D - Rauchrohre (Holz)
Material	CH	-	-	CH - Edelstahl 1.4404
	-	-	-	X - Edelstahl 1.4301
	-	-	-	Z - Hitzebeständiger Stahl 1.4828
	-	-	-	
Blechdicke s	5	-	-	5 - Materialstärke 0,5 mm
	6	-	-	6 - Materialstärke 0,6 mm
	-	-	-	8 - Materialstärke 0,8 mm
	-	-	-	
	-	-	-	1 - Materialstärke 1,0 mm

BILD

ABMESSUNGEN

8. REGENHAUBE DK-KS

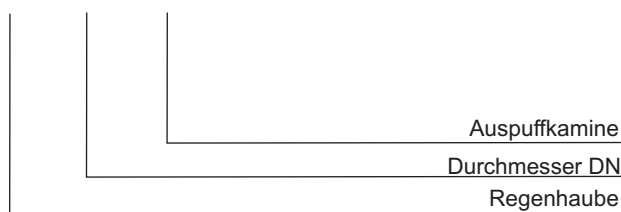


DK-KS

Durchmesser DN	Ø225	Ø250	Ø300	Ø350	Ø400	Ø450	Ø500	für s=0,6
Dz	226.7	252.2	301.6	350.9	401.9	451.2	502.2	
B	300	300	300	400	400	500	500	
Gewicht [kg]	1.40	1.60	2.00	2.45	2.95	3.55	4.10	

KENNZEICHNUNG / PRODUKT-CODE

DK x - KS



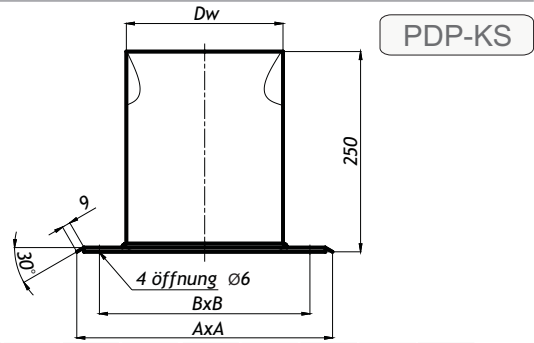
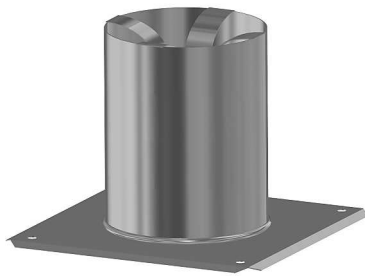
WERKSTOFFE

Bestimmung	-	-	-	W - Luftungskanäle
	S	-	-	S - Auspuffrohre (Gas und Öl)
	-	-	-	D - Rauchrohre (Holz)
Material	CH	-	-	CH - Edelstahl 1.4404
	-	-	-	X - Edelstahl 1.4301
	-	-	-	Z - Hitzebeständiger Stahl 1.4828
	-	-	-	
Blechdicke s	5	-	-	5 - Materialstärke 0,5 mm
	6	-	-	6 - Materialstärke 0,6 mm
	-	-	-	8 - Materialstärke 0,8 mm
	-	-	-	
	-	-	-	1 - Materialstärke 1,0 mm

BILD

ABMESSUNGEN

9. ABSCHLUSSBLECH - ERHÖHT PDP-KS



Durchmesser DN	Ø60	Ø80	Ø100	Ø110	Ø120	Ø130	Ø140	Ø150	Ø160	Ø180	Ø200	Ø225	Ø250	Ø300	Ø350	Ø400	Ø450	Ø500
Dw [mm]	99.8	125.2	150.7	160.3	181.0	200.1	225.5	225.5	250.9	300.3	300.3	324.2	324.2	400.6	450.0	500.9	550.3	599.7
A [mm]	250	250	300	300	300	330	350	350	400	450	450	450	450	500	550	600	650	700
B [mm]	210	210	260	260	260	290	310	310	360	410	410	410	410	460	510	560	610	660
Gewicht [kg]	0.70	0.75	0.90	0.90	0.95	1.05	1.30	1.35	1.55	1.75	1.80	1.85	1.90	2.20	2.50	2.80	3.15	3.45

für s=0.5 (0.6)

KENnzeichnung / PRODUKT-CODE



WERKSTOFFE

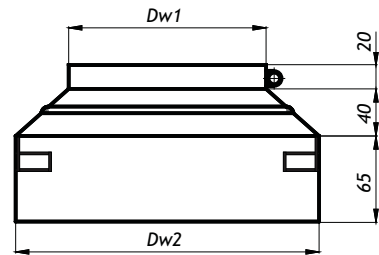
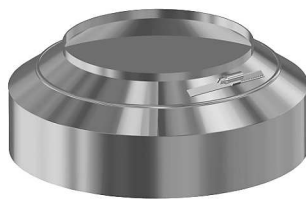
Bestimmung	-	-	-	W - Luftungskanäle
	-	S	-	S - Auspuffrohre (Gas und Öl)
	-	-	-	D - Rauchrohre (Holz)
Material	-	-	-	CH - Edelstahl 1.4404
	-	X	-	X - Edelstahl 1.4301
	-	-	-	Z - Hitzebeständiger Stahl 1.4828
Blechdicke s	-	5	-	5 - Materialstärke 0,5 mm
	-	6	-	6 - Materialstärke 0,6 mm
	-	-	-	8 - Materialstärke 0,8 mm
	-	-	-	1 - Materialstärke 1,0 mm

BILD

ABMESSUNGEN

10. REGENKRAGEN MIT LUFTEINLASS KPD-KS

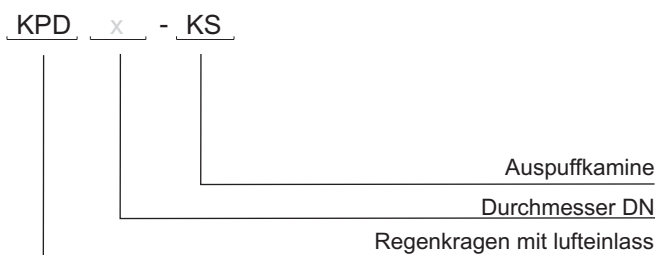
KPD-KS



Durchmesser DN	Ø60	Ø80	Ø100	Ø110	Ø120	Ø130	Ø140	Ø150	Ø160	Ø180	Ø200	Ø225	Ø250	Ø300	Ø350	Ø400	Ø450	Ø500
Dw1 [mm]	60.4	80.1	100.8	112.0	123.1	132.7	140.7	151.9	161.4	182.1	201.2	226.7	252.2	301.6	350.9	401.9	451.2	502.2
Dw2 [mm]	139.8	165.2	190.7	200.3	221.0	240.1	265.5	265.5	290.9	340.3	340.3	364.2	364.2	440.6	490.0	540.9	590.3	639.7
Gewicht [kg]	0.20	0.25	0.25	0.30	0.30	0.35	0.45	0.45	0.50	0.55	0.55	0.60	0.60	0.75	0.80	0.90	1.00	1.10

für s=0.5 (0.6)

KENnzeichnung / PRODUKT-CODE



WERKSTOFFE

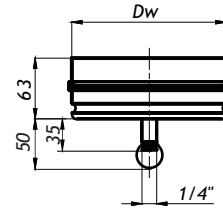
Bestimmung	-	-	-	W - Luftungskanäle
	-	S	-	S - Auspuffrohre (Gas und Öl)
	-	-	-	D - Rauchrohre (Holz)
Material	-	-	-	CH - Edelstahl 1.4404
	-	X	-	X - Edelstahl 1.4301
	-	-	-	Z - Hitzebeständiger Stahl 1.4828
Blechdicke s	-	5	-	5 - Materialstärke 0,5 mm
	-	6	-	6 - Materialstärke 0,6 mm
	-	-	-	8 - Materialstärke 0,8 mm
	-	-	-	1 - Materialstärke 1,0 mm

BILD

ABMESSUNGEN

11. BODEN / PRÜFÖFFNUNGDECKEL MS-KS

MS-KS



Durchmesser DN	Ø60	Ø80	Ø90	Ø100	Ø110	Ø120	Ø130	Ø140	Ø150	Ø160	Ø180	Ø200	Ø225	Ø250	Ø300	Ø350	Ø400	Ø450	Ø500	für s=0.5 (0.6)
Dw [mm]	59.4	79.1	90.3	99.8	111.0	122.1	131.7	139.5	150.7	160.2	180.9	200.0	225.5	251.0	300.4	349.7	400.7	450.0	501.0	
Gewicht [kg]	0.16	0.18	0.20	0.21	0.23	0.24	0.26	0.30	0.33	0.35	0.40	0.45	0.50	0.60	0.75	0.90	1.10	1.30	1.50	

KENNZEICHNUNG / PRODUKT-CODE



WERKSTOFFE

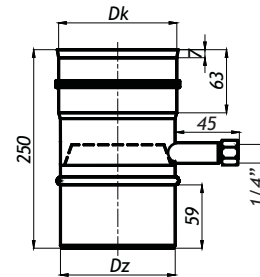
Bestimmung	-	-	-	W - Luftungskanäle
	S	-	-	S - Auspuffrohre (Gas und Öl)
	-	-	-	D - Rauchrohre (Holz)
Material	CH	-	-	CH - Edelstahl 1.4404
	-	-	-	X - Edelstahl 1.4301
	-	-	-	Z - Hitzebeständiger Stahl 1.4828

BILD

ABMESSUNGEN

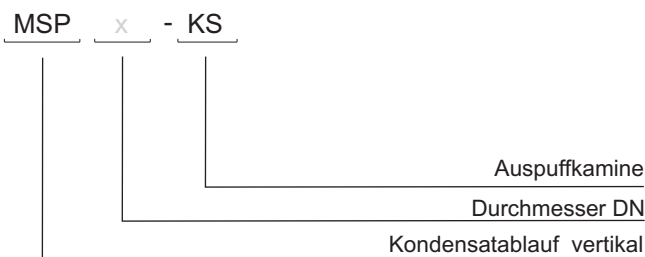
12. KONDENSATABLAUF 250MM VERTIKAL MSP-KS

MSP-KS



Durchmesser DN	Ø60	Ø80	Ø100	Ø110	Ø120	Ø130	Ø140	Ø150	Ø160	Ø180	Ø200	Ø225	Ø250	Ø300	Ø350	Ø400	Ø450	Ø500	für s=0.5 (0.6)
Dz	60.4	80.1	100.8	112.0	123.1	132.7	140.7	151.9	161.4	182.1	201.2	226.7	252.2	301.6	350.9	401.9	451.2	502.2	
Dk	61.4	81.1	101.8	113.0	124.1	133.7	141.7	152.9	162.4	183.1	202.2	227.7	253.2	303.1	352.4	403.4	452.7	503.7	
Gewicht [kg]	0.30	0.35	0.45	0.50	0.50	0.55	0.65	0.70	0.75	0.85	0.90	1.00	1.10	1.30	1.50	1.75	1.95	2.15	

KENNZEICHNUNG / PRODUKT-CODE



WERKSTOFFE

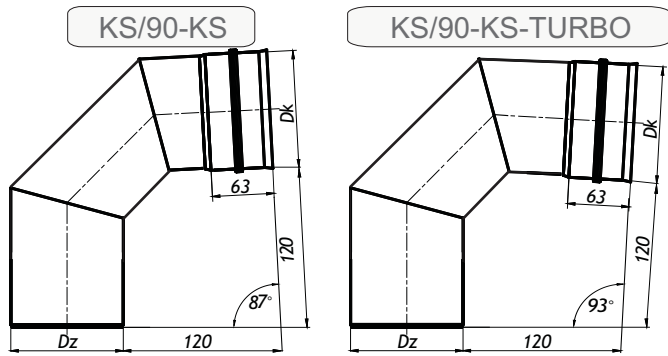
Bestimmung	-	-	-	W - Luftungskanäle
	S	-	-	S - Auspuffrohre (Gas und Öl)
	-	-	-	D - Rauchrohre (Holz)
Material	CH	-	-	CH - Edelstahl 1.4404
	-	-	-	X - Edelstahl 1.4301
	-	-	-	Z - Hitzebeständiger Stahl 1.4828
Blechdicke s	5	-	-	5 - Materialstärke 0,5 mm
	6	-	-	6 - Materialstärke 0,6 mm
	-	-	-	8 - Materialstärke 0,8 mm
	-	-	-	1 - Materialstärke 1,0 mm

BILD

13. BOGEN 87° KS/90-KS  
BOGEN 93° KS/90-KS-TURBO

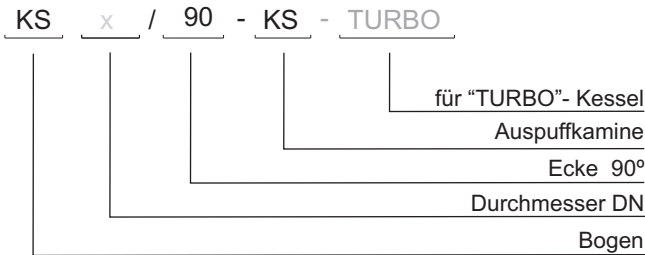


ABMESSUNGEN



Durchmesser DN	Ø60	Ø80	Ø100	Ø110	Ø120	Ø130	Ø140	Ø150	Ø160	Ø180	Ø200	Ø225	Ø250	Ø300	Ø350	Ø400	Ø450	Ø500	für s=0.5 (0.6)
Dz [mm]	60.4	80.1	100.8	112.0	123.1	132.7	140.7	151.9	161.4	182.1	201.2	226.7	252.2	301.6	350.9	401.9	451.2	502.2	
Dk [mm]	61.4	81.1	101.8	113.0	124.1	133.7	141.7	152.9	162.4	183.1	202.2	227.7	253.2	303.1	352.4	403.4	452.7	503.7	
Gewicht [kg]	0.23	0.30	0.45	0.50	0.55	0.60	0.75	0.80	1.00	1.10	1.25	1.40	1.85	2.30	2.65	3.80	4.60	5.45	

KENNZEICHNUNG / PRODUKT-CODE



WERKSTOFFE

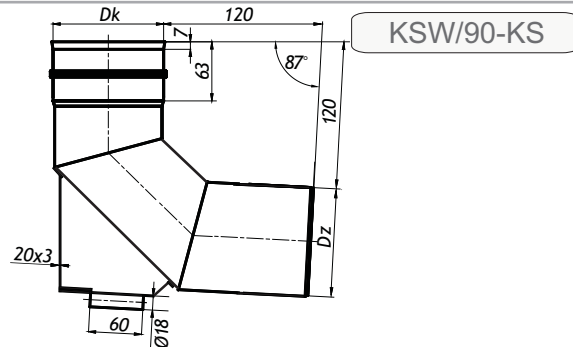
Bestimmung	-	-	-	W - Luftungskanäle
	S	-	-	S - Auspuffrohre (Gas und Öl)
	-	-	-	D - Rauchrohre (Holz)
Material	CH	-	-	CH - Edelstahl 1.4404
	-	-	-	X - Edelstahl 1.4301
	-	-	-	Z - Hitzebeständiger Stahl 1.4828
Blechdicke s	5	-	-	5 - Materialstärke 0,5 mm
	6	-	-	6 - Materialstärke 0,6 mm
	-	-	-	8 - Materialstärke 0,8 mm
	-	-	-	1 - Materialstärke 1,0 mm

BILD

14. BOGEN 90° MIT STÜTZKONSOLE KSW/90-KS

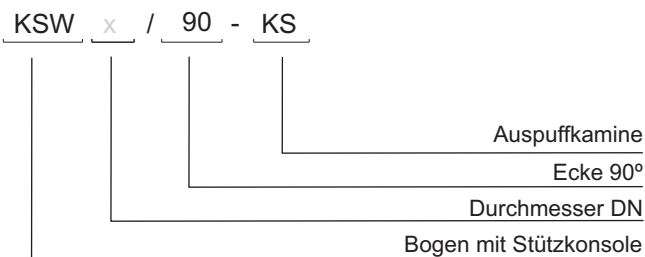


ABMESSUNGEN



Durchmesser DN	Ø60	Ø80	Ø100	Ø110	Ø120	Ø130	Ø140	Ø150	Ø160	Ø180	Ø200	Ø225	Ø250	Ø300	Ø350	Ø400	Ø450	Ø500	für s=0.5 (0.6)
Dz [mm]	60.4	80.1	100.8	112.0	123.1	132.7	140.7	151.9	161.4	182.1	201.2	226.7	252.2	301.6	350.9	401.9	451.2	502.2	
Dk [mm]	61.4	81.1	101.8	113.0	124.1	133.7	141.7	152.9	162.4	183.1	202.2	227.7	253.2	303.1	352.4	403.4	452.7	503.7	
Gewicht [kg]	0.23	0.30	0.45	0.50	0.55	0.60	0.75	0.80	1.00	1.10	1.25	1.40	1.85	2.30	2.65	3.80	4.60	5.45	

KENNZEICHNUNG / PRODUKT-CODE



WERKSTOFFE

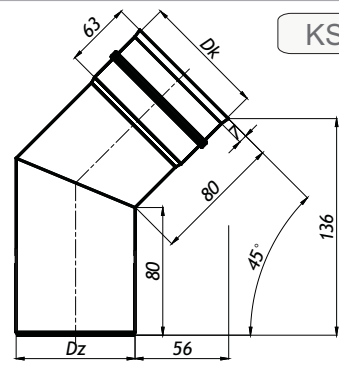
Bestimmung	-	-	-	W - Luftungskanäle
	S	-	-	S - Auspuffrohre (Gas und Öl)
	-	-	-	D - Rauchrohre (Holz)
Material	CH	-	-	CH - Edelstahl 1.4404
	-	-	-	X - Edelstahl 1.4301
	-	-	-	Z - Hitzebeständiger Stahl 1.4828
Blechdicke s	5	-	-	5 - Materialstärke 0,5 mm
	6	-	-	6 - Materialstärke 0,6 mm
	-	-	-	8 - Materialstärke 0,8 mm
	-	-	-	1 - Materialstärke 1,0 mm

BILD

ABMESSUNGEN

15. BOGEN 45° KS/45-KS

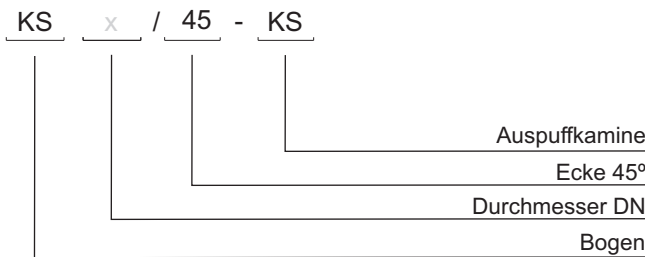
KS/45-KS



Durchmesser DN	Ø60	Ø80	Ø100	Ø110	Ø120	Ø130	Ø140	Ø150	Ø160	Ø180	Ø200	Ø225	Ø250	Ø300	Ø350	Ø400	Ø450	Ø500	für s=0.5 (0.6)
Dz [mm]	60.4	80.1	100.8	112.0	123.1	132.7	140.7	151.9	161.4	182.1	201.2	226.7	252.2	301.6	350.9	401.9	451.2	502.2	
Dk [mm]	61.4	81.1	101.8	113.0	124.1	133.7	141.7	152.9	162.4	183.1	202.2	227.7	253.2	303.1	352.4	403.4	452.7	503.7	
Gewicht [kg]	0.15	0.20	0.30	0.30	0.35	0.40	0.50	0.55	0.60	0.70	0.80	0.95	1.10	1.40	1.70	2.10	2.50	2.95	

KENNZEICHNUNG / PRODUKT-CODE

WERKSTOFFE



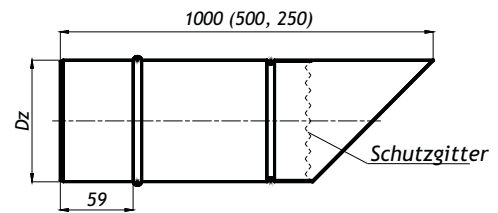
Bestimmung	-	-	-	W - Luftungskanäle
	S	-	-	S - Auspuffrohre (Gas und Öl)
	-	-	-	D - Rauchrohre (Holz)
Material	CH	-	-	CH - Edelstahl 1.4404
	-	-	-	X - Edelstahl 1.4301
	-	-	-	Z - Hitzebeständiger Stahl 1.4828
	-	-	-	
Blechdicke s	5	-	-	5 - Materialstärke 0,5 mm
	6	-	-	6 - Materialstärke 0,6 mm
	-	-	-	8 - Materialstärke 0,8 mm
	-	-	-	1 - Materialstärke 1,0 mm
	-	-	-	

BILD

ABMESSUNGEN

16. GERADE WANDDURCHFÜHRUNG MIT SCHUTZGITTER (LUFTEINLASS) WB

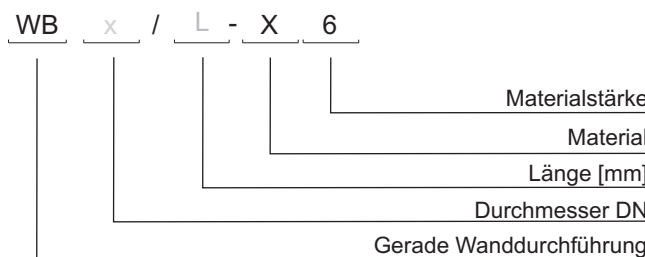
WB



Durchmesser DN	Ø100	Ø120	Ø125	Ø130	Ø150	Ø160	Ø180	Ø200	Ø225	Ø250	Ø300	für s=0.6
Dz	100.9	123.2	12	132.8	151.8	161.4	182.0	201.1	226.6	252.2	301.6	
Gewicht [kg]	1.45	1.75	1.75	1.85	2.10	2.20	2.50	2.70	3.00	3.30	3.85	

KENNZEICHNUNG / PRODUKT-CODE

WERKSTOFFE



Bestimmung	-	W	-	W - Luftungskanäle
	-	-	-	S - Auspuffrohre (Gas und Öl)
	-	-	-	D - Rauchrohre (Holz)
Material	-	-	-	CH - Edelstahl 1.4404
	-	X	-	X - Edelstahl 1.4301
	-	-	-	Z - Hitzebeständiger Stahl 1.4828
	-	-	-	
Blechdicke s	-	-	-	5 - Materialstärke 0,5 mm
	-	6	-	6 - Materialstärke 0,6 mm
	-	-	-	8 - Materialstärke 0,8 mm
	-	-	-	1 - Materialstärke 1,0 mm
	-	-	-	

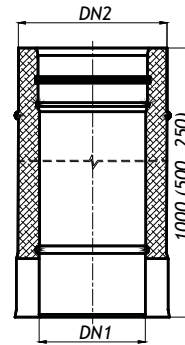


BILD

ABMESSUNGEN

17. LÄNGENELEMENT ISOLIERT RPD-KS

RPD-KS

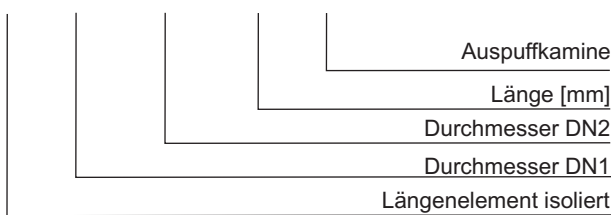


Durchmesser DN1/DN2	60	80	100	110	120	130	140	150	160	180	200	für s 0,5 (0,6)/0,6
	100	125	150	160	180	200	225	225	250	300	300	
Gewicht [kg]	3.45	4.35	5.35	5.75	6.45	7.10	10.90	11.10	12.20	14.45	14.75	

KENNZEICHNUNG / PRODUKT-CODE

WERKSTOFFE

RPD DN1 / DN2 / L - KS



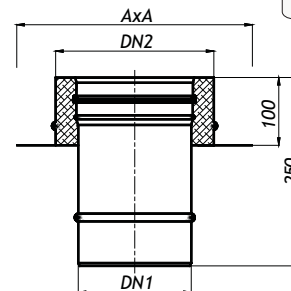
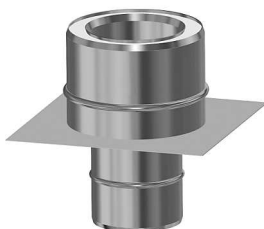
Bestimmung	-	-	-	W - Luftungskanäle
	S	-	-	S - Auspuffrohre (Gas und Öl)
	-	-	-	D - Rauchrohre (Holz)
Material	CH	-	-	CH - Edelstahl 1.4404
	-	-	-	X - Edelstahl 1.4301
	-	-	-	Z - Hitzebeständiger Stahl 1.4828
Blechkdicke s	5	-	-	5 - Materialstärke 0,5 mm
	6	-	-	6 - Materialstärke 0,6 mm
	-	-	-	8 - Materialstärke 0,8 mm
	-	-	-	1 - Materialstärke 1,0 mm

BILD

ABMESSUNGEN

18. ÜBERGANGS ANKERPLATTE ISOLIERT PJD-KS

PJD-KS

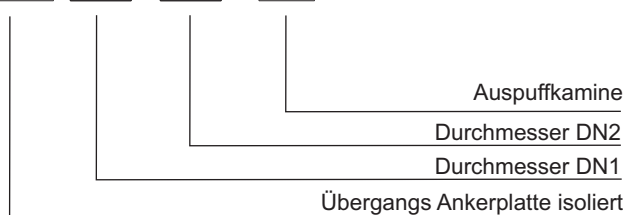


Durchmesser DN1/DN2	60	80	100	110	120	130	140	150	160	180	200	für s 0,5 (0,6)/0,6
	100	125	150	160	180	200	225	225	250	300	300	
A [mm]	250	250	300	300	300	330	350	350	400	450	450	
Gewicht [kg]	1.20	1.30	1.70	1.75	1.85	2.10	2.45	2.45	3.00	3.65	3.65	

KENNZEICHNUNG / PRODUKT-CODE

WERKSTOFFE

PJD DN1 / DN2 - KS



Bestimmung	-	-	-	W - Luftungskanäle
	S	-	-	S - Auspuffrohre (Gas und Öl)
	-	-	-	D - Rauchrohre (Holz)
Material	CH	-	-	CH - Edelstahl 1.4404
	-	-	-	X - Edelstahl 1.4301
	-	-	-	Z - Hitzebeständiger Stahl 1.4828
Blechkdicke s	5	-	-	5 - Materialstärke 0,5 mm
	6	-	-	6 - Materialstärke 0,6 mm
	-	-	-	8 - Materialstärke 0,8 mm
	-	-	-	1 - Materialstärke 1,0 mm

Hergestellt bei:



www.nirofire-systems.com

Einwandige Kaminsysteme für Überdruckbetrieb-SKS  
- Einzelne Elemente

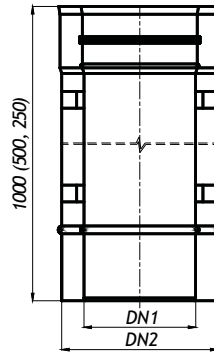


BILD

ABMESSUNGEN

1. LÄNGENELEMENT RPD-KSP

RPD-KSP

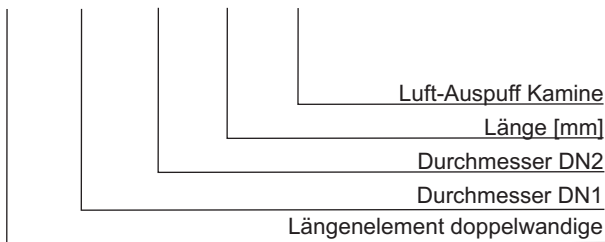


Durchmesser DN1/DN2	60	80	100	110	120	130	140	150	160	180	200	für s 0,5 (0,6)/0,6
Gewicht [kg]	2.25	2.85	3.50	3.80	4.30	4.70	5.50	5.70	6.20	7.30	7.60	

KENNZEICHNUNG / PRODUKT-CODE

WERKSTOFFE

RPD DN1 / DN2 / L - KSP

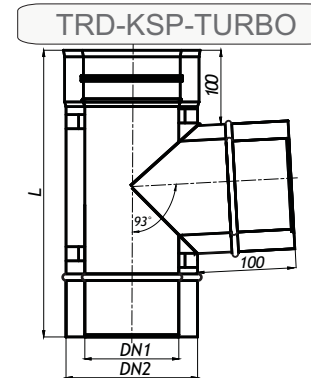
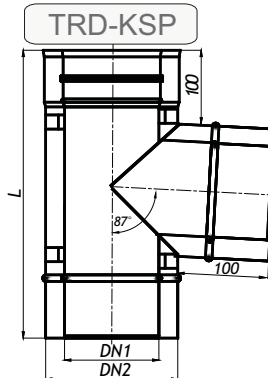


	DN1	DN2	
Bestimmung	-	-	W - Luftungskanäle
	S	-	S - Auspuffrohre (Gas und Öl)
	-	-	D - Rauchrohre (Holz)
Material	CH	-	CH - Edelstahl 1.4404
	-	X	X - Edelstahl 1.4301
	-	-	Z - Hitzebeständiger Stahl 1.4828
Blechdicke s	5	5	5 - Materialstärke 0,5 mm
	6	6	6 - Materialstärke 0,6 mm

BILD

ABMESSUNGEN

2. T-STÜCK 87° TRD-KSP  
T-STÜCK 93° TRD-KSP-TURBO

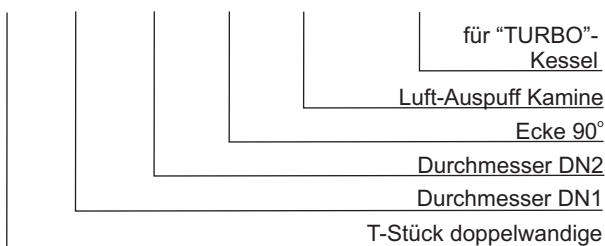


Durchmesser DN1/DN2	60	80	100	110	120	130	140	150	160	180	200	für s 0,5 (0,6)/0,6
L [mm]	280	300	330	340	360	380	405	405	430	480	480	
Gewicht [kg]	0.90	1.20	1.55	1.70	2.00	2.30	2.85	2.95	3.35	4.30	4.50	

KENNZEICHNUNG / PRODUKT-CODE

WERKSTOFFE

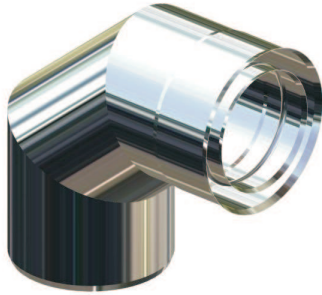
TRD DN1 / DN2 / 90 - KSP - TURBO



	DN1	DN2	
Bestimmung	-	-	W - Luftungskanäle
	S	-	S - Auspuffrohre (Gas und Öl)
	-	-	D - Rauchrohre (Holz)
Material	CH	-	CH - Edelstahl 1.4404
	-	X	X - Edelstahl 1.4301
	-	-	Z - Hitzebeständiger Stahl 1.4828
Blechdicke s	5	5	5 - Materialstärke 0,5 mm
	6	6	6 - Materialstärke 0,6 mm

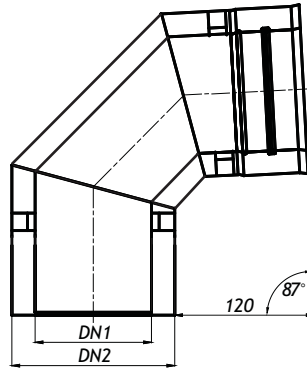
BILD

3. BOGEN 87° KSD/90-KSP  
BOGEN 93° KSD/90-KSP-TURBO

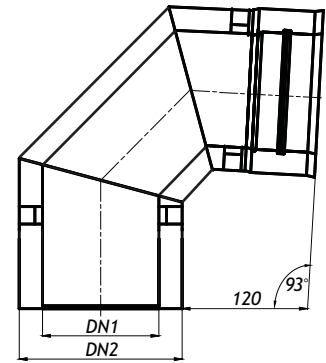


ABMESSUNGEN

KSD/90-KSP

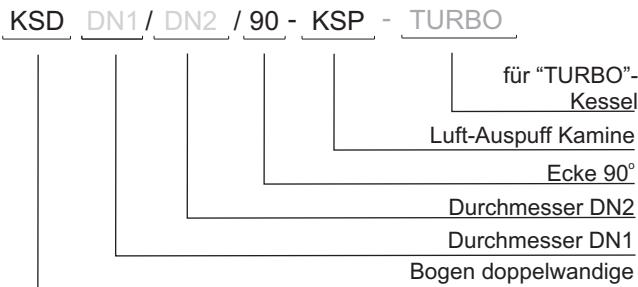


KSD/90-KSP-TURBO



Durchmesser DN1/DN2	60	80	100	110	120	130	140	150	160	180	200	für s 0,5 (0,6)/0,6
Gewicht [kg]	0.60	0.75	1.15	1.30	1.40	1.55	2.20	2.30	2.50	2.90	3.00	

KENNZEICHNUNG / PRODUKT-CODE



WERKSTOFFE

	DN1	DN2	
Bestimmung	-	-	W - Luftungskanäle
	S	-	S - Auspuffrohre (Gas und Öl)
	-	-	D - Rauchrohre (Holz)
Material	CH	-	CH - Edelstahl 1.4404
	-	X	X - Edelstahl 1.4301
	-	-	Z - Hitzebeständiger Stahl 1.4828
Blechdicke s	5	5	5 - Materialstärke 0,5 mm
	6	6	6 - Materialstärke 0,6 mm

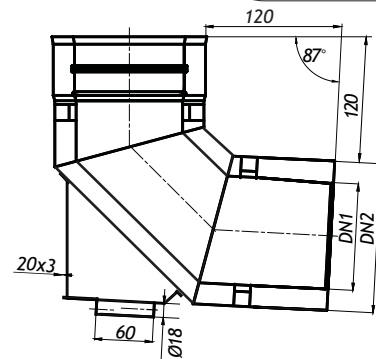
BILD

4. BOGEN 87° MIT STÜTZKONSOLE KSDW/90-KSP



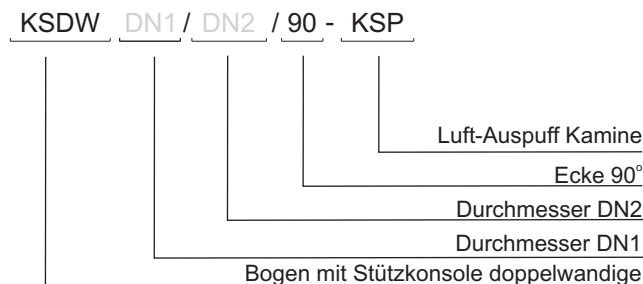
ABMESSUNGEN

KSDW/90-KSP



Durchmesser DN1/DN2	60	80	100	110	120	130	140	150	160	180	200	für s 0,5 (0,6)/0,6
Gewicht [kg]	0.70	0.85	1.25	1.35	1.50	1.65	2.30	2.40	2.60	3.00	3.15	

KENNZEICHNUNG / PRODUKT-CODE



WERKSTOFFE

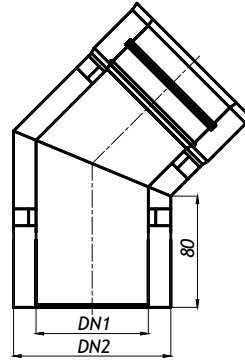
	DN1	DN2	
Bestimmung	-	-	W - Luftungskanäle
	S	-	S - Auspuffrohre (Gas und Öl)
	-	-	D - Rauchrohre (Holz)
Material	CH	-	CH - Edelstahl 1.4404
	-	X	X - Edelstahl 1.4301
	-	-	Z - Hitzebeständiger Stahl 1.4828
Blechdicke s	5	5	5 - Materialstärke 0,5 mm
	6	6	6 - Materialstärke 0,6 mm

BILD

ABMESSUNGEN

5. BOGEN 45° KSD/45-KSP

KSD/45-KSP

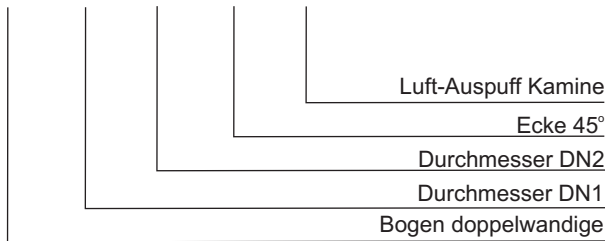


Durchmesser DN1/DN2	60	80	100	110	120	130	140	150	160	180	200	für s 0,5 (0,6)/0,6
Gewicht [kg]	0.50	0.65	0.80	0.85	1.00	1.10	1.30	1.40	1.50	1.85	2.00	

KENNZEICHNUNG / PRODUKT-CODE

WERKSTOFFE

KSD DN1 / DN2 / 45 - KSP



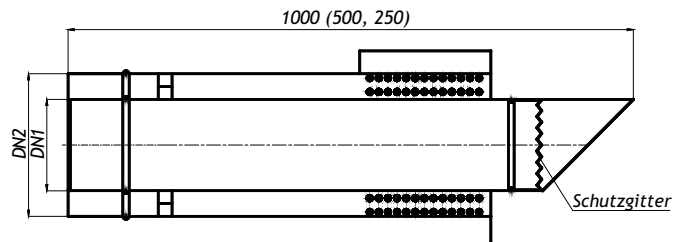
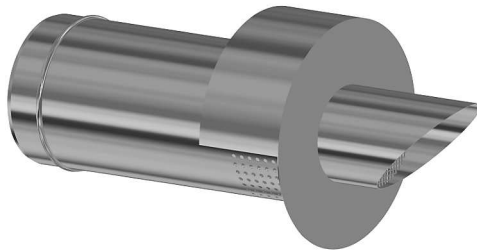
	DN1	DN2	
Bestimmung	-	-	W - Luftungskanäle
	S	-	S - Auspuffrohre (Gas und Öl)
	-	-	D - Rauchrohre (Holz)
Material	CH	-	CH - Edelstahl 1.4404
	-	X	X - Edelstahl 1.4301
	-	-	Z - Hitzebeständiger Stahl 1.4828
Blechdicke s	5	5	5 - Materialstärke 0,5 mm
	6	6	6 - Materialstärke 0,6 mm

BILD

ABMESSUNGEN

6. GERADE WANDDURCHFÜHRUNG MIT LUFTEINLASS WBD-KSP

WBD-KSP

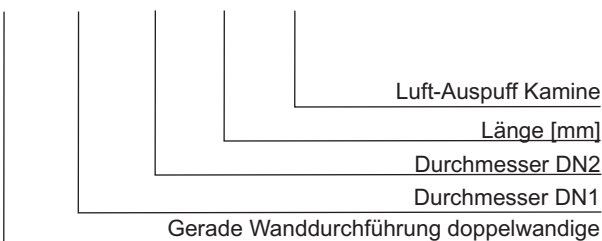


Durchmesser DN1/DN2	60	80	100	110	120	130	140	150	160	180	200	für s 0,5 (0,6)/0,6
Gewicht [kg]	2.25	2.80	3.50	3.80	4.25	4.65	5.45	5.65	6.15	7.20	7.50	

KENNZEICHNUNG / PRODUKT-CODE

WERKSTOFFE

WBD DN1 / DN2 / L - KSP



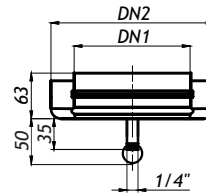
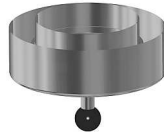
	DN1	DN2	
Bestimmung	-	-	W - Luftungskanäle
	S	-	S - Auspuffrohre (Gas und Öl)
	-	-	D - Rauchrohre (Holz)
Material	CH	-	CH - Edelstahl 1.4404
	-	X	X - Edelstahl 1.4301
	-	-	Z - Hitzebeständiger Stahl 1.4828
Blechdicke s	5	5	5 - Materialstärke 0,5 mm
	6	6	6 - Materialstärke 0,6 mm

BILD

ABMESSUNGEN

7. BODEN / PRÜFÖFFNUNGDECKEL MSD-KSP

MSD-KSP

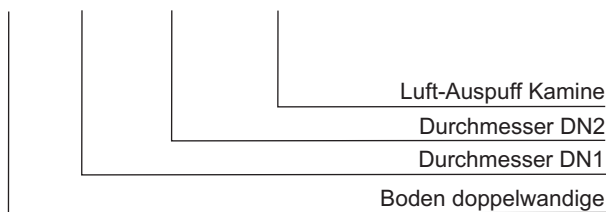


Durchmesser DN1/DN2	60	80	100	110	120	130	140	150	160	180	200	für s 0,5 (0,6)/0,6
Gewicht [kg]	0.30	0.35	0.45	0.50	0.55	0.60	0.70	0.75	0.80	1.00	1.10	

KENNZEICHNUNG / PRODUKT-CODE

WERKSTOFFE

MSD DN1 / DN2 - KSP



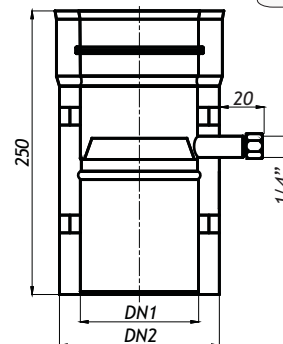
	DN1	DN2	
Bestimmung	-	-	W - Luftungskanäle
	S	-	S - Auspuffrohre (Gas und Öl)
	-	-	D - Rauchrohre (Holz)
Material	CH	-	CH - Edelstahl 1.4404
	-	X	X - Edelstahl 1.4301
	-	-	Z - Hitzebeständiger Stahl 1.4828
Blechdicke s	5	5	5 - Materialstärke 0,5 mm
	6	6	6 - Materialstärke 0,6 mm

BILD

ABMESSUNGEN

8. KONDENSATABLAUF VERTIKAL MSPD-KSP

MSPD-KSP

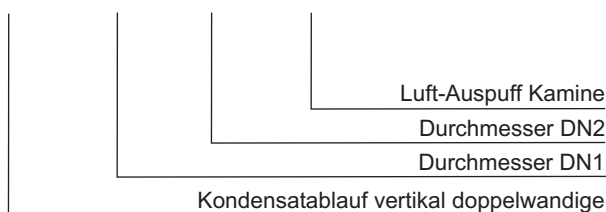


Durchmesser DN1/DN2	60	80	100	110	120	130	140	150	160	180	200	für s 0,5 (0,6)/0,6
Gewicht [kg]	0.60	0.75	0.90	1.00	1.10	1.20	1.40	1.50	1.60	1.85	1.95	

KENNZEICHNUNG / PRODUKT-CODE

WERKSTOFFE

MSPD DN1 / DN2 - KSP



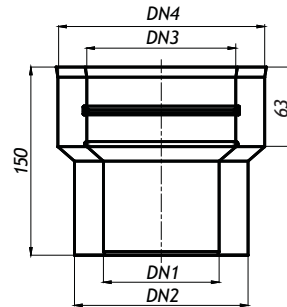
	DN1	DN2	
Bestimmung	-	-	W - Luftungskanäle
	S	-	S - Auspuffrohre (Gas und Öl)
	-	-	D - Rauchrohre (Holz)
Material	CH	-	CH - Edelstahl 1.4404
	-	X	X - Edelstahl 1.4301
	-	-	Z - Hitzebeständiger Stahl 1.4828
Blechdicke s	5	5	5 - Materialstärke 0,5 mm
	6	6	6 - Materialstärke 0,6 mm

BILD

ABMESSUNGEN

9. REDUZIERUNG RDD-KSP

RDD-KSP

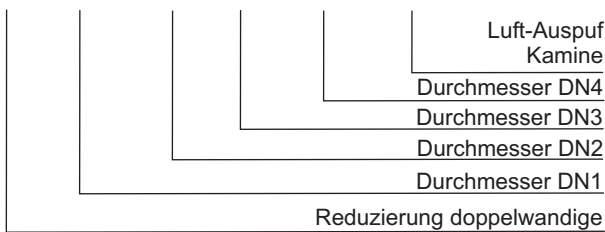


Durchmesser DN1/DN2	60	80	100	110	120	130	140	150	160	180	200	für s 0,5 (0,6)/0,6
Durchmesser	100	125	150	160	180	200	225	225	250	300	300	
Gewicht [kg]	0.35	0.45	0.55	0.60	0.65	0.70	0.80	0.85	0.95	1.10	1.15	

KENNZEICHNUNG / PRODUKT-CODE

WERKSTOFFE

RDD DN1 / DN2 / DN3 / DN4 - KSP



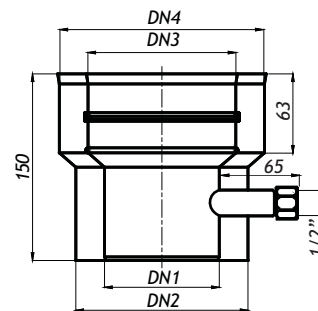
	DN1	DN2	
Bestimmung	-	-	W - Luftungskanäle
	S	-	S - Auspuffrohre (Gas und Öl)
	-	-	D - Rauchrohre (Holz)
Material	CH	-	CH - Edelstahl 1.4404
	-	X	X - Edelstahl 1.4301
	-	-	Z - Hitzebeständiger Stahl 1.4828
Blechdicke s	5	5	5 - Materialstärke 0,5 mm
	6	6	6 - Materialstärke 0,6 mm

BILD

ABMESSUNGEN

10. REDUZIERUNG MIT MEßSTUTZEN 1/2" RDDP-KSP

RDDP-KSP

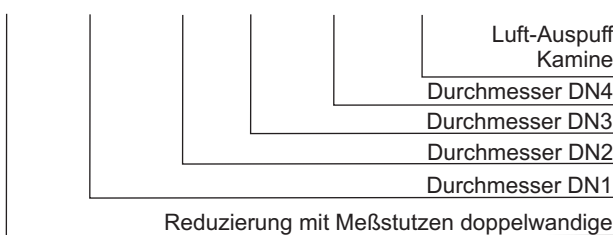


Durchmesser DN1/DN2	60	80	100	110	120	130	140	150	160	180	200	für s 0,5 (0,6)/0,6
Durchmesser	100	125	150	160	180	200	225	225	250	300	300	
Gewicht [kg]	0.40	0.50	0.60	0.65	0.70	0.75	0.85	0.90	1.00	1.15	1.20	

KENNZEICHNUNG / PRODUKT-CODE

WERKSTOFFE

RDDP DN1 / DN2 / DN3 / DN4 - KSP

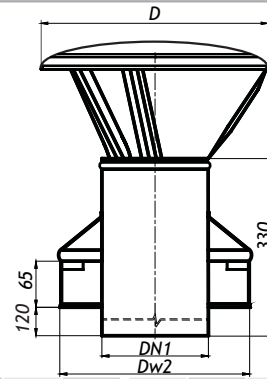


	DN1	DN2	
Bestimmung	-	-	W - Luftungskanäle
	S	-	S - Auspuffrohre (Gas und Öl)
	-	-	D - Rauchrohre (Holz)
Material	CH	-	CH - Edelstahl 1.4404
	-	X	X - Edelstahl 1.4301
	-	-	Z - Hitzebeständiger Stahl 1.4828
Blechdicke s	5	5	5 - Materialstärke 0,5 mm
	6	6	6 - Materialstärke 0,6 mm

BILD

ABMESSUNGEN

11. REGENHAUBE DKD-KSP



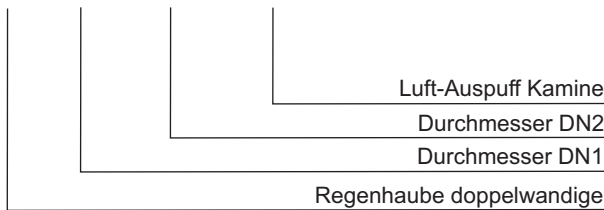
DKD-KSP

Durchmesser DN1/DN2	60	80	100	110	120	130	140	150	160	180	200	für s 0,5 (0,6)/0,6
Dw2 [mm]	139.8	165.2	190.7	200.3	221.0	240.1	265.5	265.5	290.9	340.3	364.2	
D	160	160	220	220	220	220	290	290	290	290	350	
Gewicht [kg]	1.00	1.15	1.30	1.35	1.50	1.60	1.80	1.90	1.95	2.15	2.25	

KENNZEICHNUNG / PRODUKT-CODE

WERKSTOFFE

DKD DN1 / DN2 - KSP



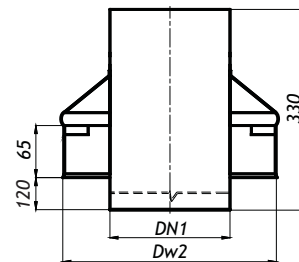
	DN1	DN2	
Bestimmung	-	-	W - Luftungskanäle
	S	-	S - Auspuffrohre (Gas und Öl)
	-	-	D - Rauchrohre (Holz)
Material	CH	-	CH - Edelstahl 1.4404
	-	X	X - Edelstahl 1.4301
	-	-	Z - Hitzebeständiger Stahl 1.4828
Blechdicke s	5	5	5 - Materialstärke 0,5 mm
	6	6	6 - Materialstärke 0,6 mm

BILD

ABMESSUNGEN

12. MÜNDUNGSABSCHLUß MIT LUFTEINLASS USD-KSP

USD-KSP

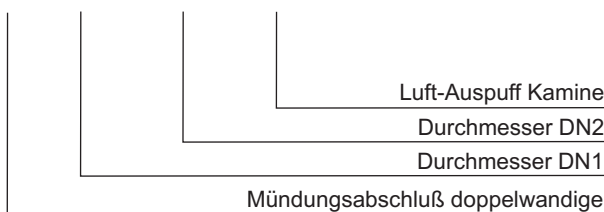


Durchmesser DN1/DN2	60	80	100	110	120	130	140	150	160	180	200	für s 0,5 (0,6)/0,6
Dw2 [mm]	139.8	165.2	190.7	200.3	221.0	240.1	265.5	265.5	290.9	340.3	340.3	
Gewicht [kg]	0.45	0.55	0.70	0.75	0.85	0.95	1.10	1.20	1.25	1.40	1.50	

KENNZEICHNUNG / PRODUKT-CODE

WERKSTOFFE

USD DN1 / DN2 - KSP



	DN1	DN2	
Bestimmung	-	-	W - Luftungskanäle
	S	-	S - Auspuffrohre (Gas und Öl)
	-	-	D - Rauchrohre (Holz)
Material	CH	-	CH - Edelstahl 1.4404
	-	X	X - Edelstahl 1.4301
	-	-	Z - Hitzebeständiger Stahl 1.4828
Blechdicke s	5	5	5 - Materialstärke 0,5 mm
	6	6	6 - Materialstärke 0,6 mm

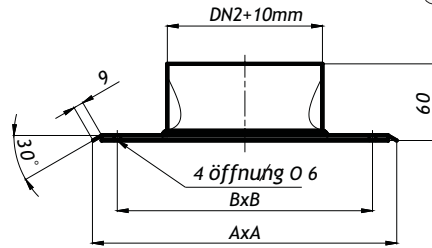
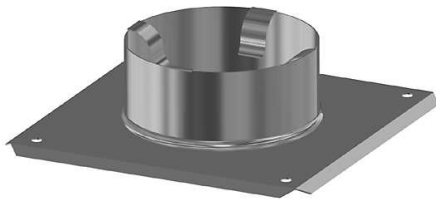


BILD

ABMESSUNGEN

13. ABSCHLUSSBLECH PD-KSP

PD-KSP



Durchmesser DN1/DN2	60	80	100	110	120	130	140	150	160	180	200	für s=0,6
A [mm]	250	250	300	300	300	330	350	350	400	450	450	
B [mm]	210	210	260	260	260	290	310	310	360	410	410	
Gewicht [kg]	0.45	0.55	0.65	0.70	0.75	0.85	0.95	0.95	1.10	1.70	1.70	

KENNZEICHNUNG / PRODUKT-CODE

WERKSTOFFE

PD x - KSP

Luft-Auspuff Kamine  
Durchmesser DN2  
Abschlussblech

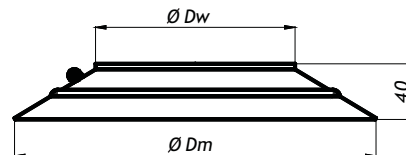
Bestimmung	-	-	-	W - Lüftungskanäle
	-	S	-	S - Auspuffrohre (Gas und Öl)
	-	-	-	D - Rauchrohre (Holz)
Material	-	-	-	CH - Edelstahl 1.4404
	-	X	-	X - Edelstahl 1.4301
	-	-	-	Z - Hitzebeständiger Stahl 1.4828

BILD

ABMESSUNGEN

14. REGENKRAGEN KPD

KPD-KSP



Durchmesser DN2	Ø100	Ø120	Ø130	Ø150	Ø160	Ø180	Ø200	Ø225	Ø250	Ø300	für s=0,6
Dw [mm]	99.7	122.0	131.6	150.7	160.2	180.9	200.0	225.5	251.0	300.4	
Dm [mm]	172	194	204	223	232	253	272	326	350	400	
Gewicht [kg]	0.16	0.18	0.18	0.20	0.21	0.23	0.25	0.29	0.31	0.36	

KENNZEICHNUNG / PRODUKT-CODE

WERKSTOFFE

KPD x - KSP

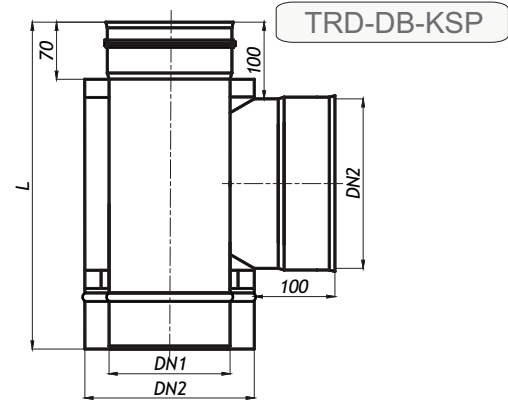
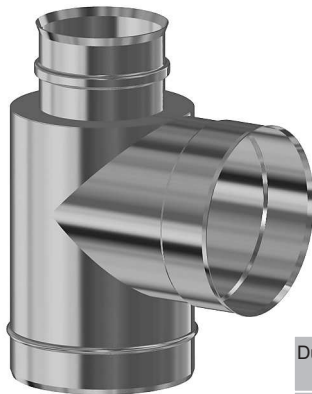
Luft-Auspuff Kamine  
Durchmesser DN2  
Regenkragen

Bestimmung	-	-	-	W - Lüftungskanäle
	-	S	-	S - Auspuffrohre (Gas und Öl)
	-	-	-	D - Rauchrohre (Holz)
Material	-	-	-	CH - Edelstahl 1.4404
	-	X	-	X - Edelstahl 1.4301
	-	-	-	Z - Hitzebeständiger Stahl 1.4828

BILD

ABMESSUNGEN

15. T-STÜCK 90° MIT LUFTEINLASS TRD-DB-KSP

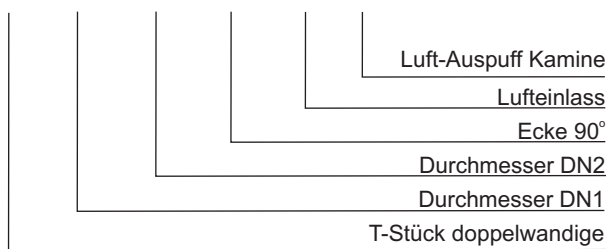


Durchmesser DN1/DN2	60	80	100	110	120	130	140	150	160	180	200	für s 0,5 (0,6)/0,6
L [mm]	280	300	330	340	360	380	405	405	430	480	480	
Gewicht [kg]	0.70	0.90	1.25	1.35	1.60	1.85	2.35	2.40	2.80	3.65	3.75	

KENNZEICHNUNG / PRODUKT-CODE

WERKSTOFFE

TRD DN1 / DN2 / 90 - DB - KSP

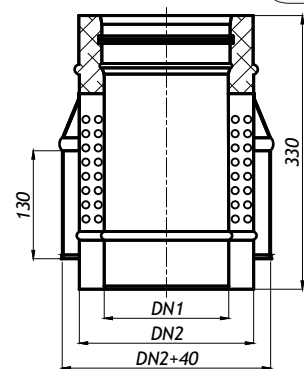


	DN1	DN2	
Bestimmung	-	-	W - Lüftungskanäle
	S	-	S - Auspuffrohre (Gas und Öl)
	-	-	D - Rauchrohre (Holz)
Material	CH	-	CH - Edelstahl 1.4404
	-	X	X - Edelstahl 1.4301
	-	-	Z - Hitzebeständiger Stahl 1.4828
	-	-	-
Blechdicke s	5	5	5 - Materialstärke 0,5 mm
	6	6	6 - Materialstärke 0,6 mm

BILD

ABMESSUNGEN

16. LÄNGENELEMENT MIT LUFTEINLASS RP-DB-KSP

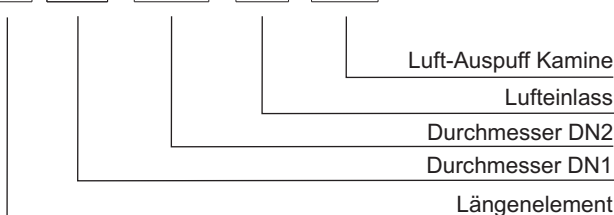


Durchmesser DN1/DN2	60	80	100	110	120	130	140	150	160	180	200	für s 0,5 (0,6)/0,6
Gewicht [kg]	1.20	1.50	1.80	1.95	2.15	2.35	2.70	3.05	1.75	3.55	3.65	

KENNZEICHNUNG / PRODUKT-CODE

WERKSTOFFE

RP DN1 / DN2 - DB - KSP



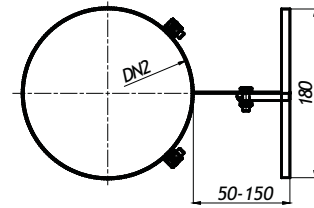
	DN1	DN2	
Bestimmung	-	-	W - Lüftungskanäle
	S	-	S - Auspuffrohre (Gas und Öl)
	-	-	D - Rauchrohre (Holz)
Material	CH	-	CH - Edelstahl 1.4404
	-	X	X - Edelstahl 1.4301
	-	-	Z - Hitzebeständiger Stahl 1.4828
	-	-	-
Blechdicke s	5	5	5 - Materialstärke 0,5 mm
	6	6	6 - Materialstärke 0,6 mm

BILD

ABMESSUNGEN

17. VERSTELLBARE WANDBEFESTIGUNGSSCHELLE I OMD-I

OMD-I

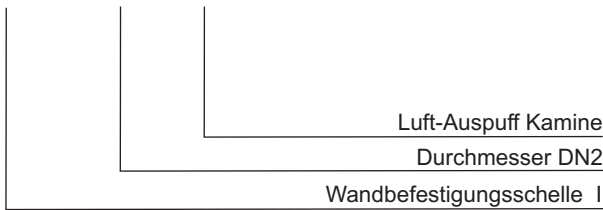


Durchmesser DN1/DN2	60	80	100	110	120	130	140	150	160	180	200	für s 0,5 (0,6)/0,6
	100	120	150	160	180	200	225	225	250	300	300	
Gewicht [kg]	1.05	1.10	1.15	1.15	1.20	1.25	1.30	2.05	2.10	2.20	2.25	

KENNZEICHNUNG / PRODUKT-CODE

WERKSTOFFE

OMD-I DN2 - KSP



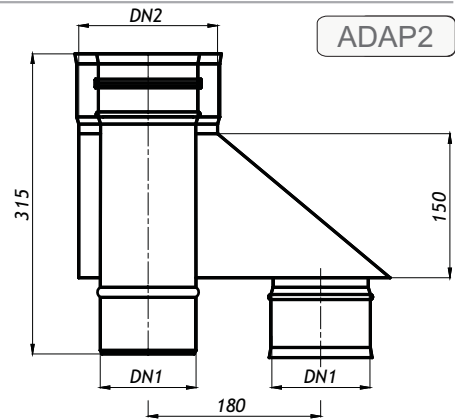
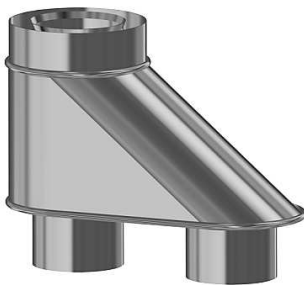
Bestimmung	-	W	-	W - Luftungskanäle
	-	S	-	S - Auspuffrohre (Gas und Öl)
	-	-	-	D - Rauchrohre (Holz)
Material	-	-	-	CH - Edelstahl 1.4404
	-	X	-	X - Edelstahl 1.4301
	-	-	-	Z - Hitzebeständiger Stahl 1.4828

BILD

ABMESSUNGEN

18. ADAPTER 2 - SCHUH ADAP2-BUT

ADAP2

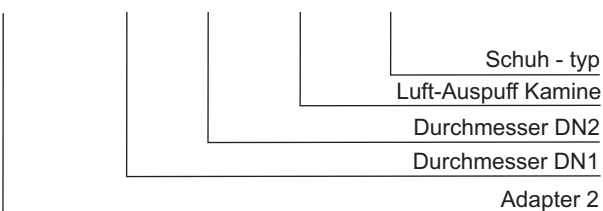


Durchmesser DN1/DN2	60	80	100	110	120	130	140	150	160	180	200	für s 0,5 (0,6)/0,6
	100	120	150	160	180	200	225	225	250	300	300	
Gewicht [kg]	hängt von der Größe											

KENNZEICHNUNG / PRODUKT-CODE

WERKSTOFFE

ADAP2 DN1 / DN2 - KSP - BUT



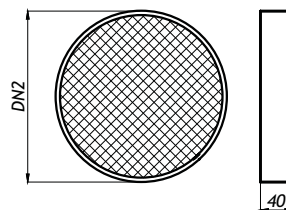
Bestimmung	-	-	-	W - Luftungskanäle
	S	-	-	S - Auspuffrohre (Gas und Öl)
	-	-	-	D - Rauchrohre (Holz)
Material	CH	-	-	CH - Edelstahl 1.4404
	-	X	-	X - Edelstahl 1.4301
	-	-	-	Z - Hitzebeständiger Stahl 1.4828
Blehdicke s	5	5	-	5 - Materialstärke 0,5 mm
	6	6	-	6 - Materialstärke 0,6 mm

BILD

ABMESSUNGEN

19. DECKEL MIT SCHUTZGITTER FÜR T-STÜCK ZTS-KSP

ZTS-KSP

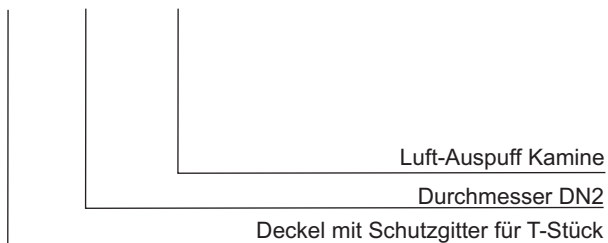


Durchmesser DN1/DN2	60	80	100	110	120	130	140	150	160	180	200	für s=0,5
Gewicht [kg]	0.06	0.08	0.10	0.11	0.13	0.14	0.17	0.17	0.20	0.25	0.25	

KENNZEICHNUNG / PRODUKT-CODE

WERKSTOFFE

ZTS DN2 - KSP



	DN1	DN2	
Bestimmung	-	-	W - Luftungskanäle
	-	-	S - Auspuffrohre (Gas und Öl)
	-	-	D - Rauchrohre (Holz)
Material	-	-	CH - Edelstahl 1.4404
	-	X	X - Edelstahl 1.4301
	-	-	Z - Hitzebeständiger Stahl 1.4828
Blechdicke s	-	5	5 - Materialstärke 0,5 mm
	-	6	6 - Materialstärke 0,6 mm